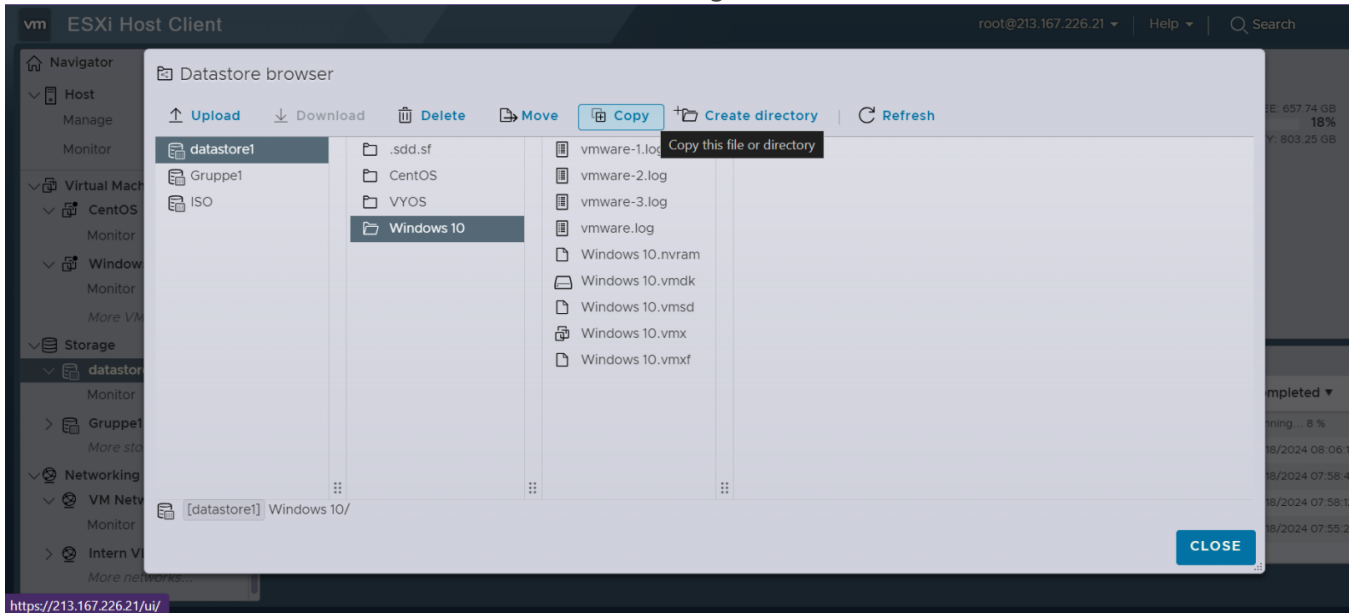


Auftrag 3.2: NFS Share

Lösen Sie die folgenden Aufgaben:

1. Klonen sie eine bestehende VM auf den NFS Storage.



2. Testen Sie die Disk Performance ihrer VM mit NFS I/O Mode sync und async. Halten Sie Ihre Ergebnisse in einem kurzen Testprotokoll fest.

NFS Storage

- **Host:** zli11-storage.hosttech.eu
- **IP-Adresse:** 213.167.226.31
- **NFS-Share:** /mnt/zli/gruppe1
- **Benutzername:** zli-nas
- **Passwort:** d5MG5ZNK0s

Revision #2

Created 17 January 2024 14:34:31 by Manuel Regli

Updated 18 January 2024 07:22:32 by Manuel Regli